



Horaires valables du 4 juillet 2015 au 5 juillet 2016

Relax Max !

Ligne 9 VALOGNES ↔ COUTANCES

Titres de transport

Billet à l'unité → 2,30€
quel que soit le trajet (navette et/ou ligne express)

Carte 12 trajets → 23€
12 trajets au prix de 10, sans date limite d'utilisation et non nominative

*Gratuit pour les moins de 4 ans / Correspondance possible avec le même titre pendant 1 heure.

Abonnements tempo

- ▶ **Hebdomadaire** → 17€ (valable du lundi au dimanche)
- ▶ **Mensuel** → 52€ (valable du 1^{er} jour du mois indiqué jusqu'à la fin du mois)
- ▶ **Trimestriel** → 124€ (valable du 1^{er} jour du mois indiqué pendant 3 mois)
- ▶ **Annuel** → 463€ (valable du 1^{er} jour du mois indiqué pendant 12 mois)

50 % de réduction pour les - de 26 ans et 50 % de prise en charge par les employeurs sur les abonnements.

INFOS & ABONNEMENT
0233 055 550
transports.manche.fr

Ligne 9 • VALOGNES → COUTANCES

ARRIVÉE DES CORRESPONDANCES SNCF *	VALOGNES - Gare SNCF en provenance de CAEN ou PARIS VALOGNES - Gare SNCF en provenance de CHERBOURG-OCTEVILLE	6:53 6:44	7:57 7:53	12:57 Sa 13:04 Lu à Ve 12:55	16:57	18:03 Lundi à Vendredi 17:53 Lundi à Vendredi	18:33
------------------------------------	--	--------------	--------------	------------------------------------	-------	--	-------

Jours de circulation

	Lundi à Vendredi	Lundi à Vendredi	Lundi à Vendredi	Lundi à Samedi	Lundi à Vendredi	Lundi à Vendredi	Lundi à Samedi	Vendredi
●	●	●	●	●	●	●	●	●
X	X	X	X	X	X	X	X	X

		Lundi à Vendredi	Lundi à Vendredi	Lundi à Vendredi	Lundi à Samedi	Lundi à Vendredi	Lundi à Vendredi	Lundi à Samedi	Vendredi
VALOGNES	Gare SNCF	6:03	6:59	8:19	13:15		17:10	18:10	19:00
VALOGNES	Place Félix Buhot	6:08	7:04	8:24	13:20 ^{2.}		17:15 ^{3.}	18:15 ^{4.}	19:05
VALOGNES	Hôpital	6:13	7:09	8:29	13:25		17:20	18:20	19:10
COLOMBY	Foyer rural	6:20	7:17	8:37	13:33		17:28	18:28	19:18
SAINT-SAUVEUR-LE-VICOMTE	Mairie	6:31	7:26	8:46	13:42		17:37	18:37	19:27
LA HAYE-DU-PUITS	Place du champ de foire	6:43	7:38	8:58	13:54		17:49	18:49	19:39
LA HAYE-DU-PUITS	Place Flandres Dunkerque	6:47	7:42	9:02	13:58		17:53	18:53	19:43
LESSAY	Abbatiale	6:54	7:49	9:09	14:05		18:00	19:00	19:50
LESSAY	Rond-point de la Lande	6:57	7:52	9:12	14:08	16:22	18:03	19:03	19:53
PÉRIERS	Marché couvert	7:07	8:02	9:22	14:18	16:32	18:13	19:13	20:03
SAINT-SAUVEUR-LENDELIN	Mairie	7:14	8:09	9:29	14:25	16:39	18:20	19:20	
COUTANCES	ZI de la Mare	7:22	8:17	9:37	14:33	16:47	18:28	19:28	
COUTANCES	Place Wood	7:28	8:23	9:43	14:39	16:53	18:34	19:34	
COUTANCES	Gare SNCF	7:35 ^{1.}	8:30	9:50	14:46	17:00	18:41	19:41	
COUTANCES	Lycée agricole	-	8:40 (1)	-	-	-	-	-	

DÉPART DES CORRESPONDANCES MANÉO	COUTANCES - ZI de la Mare à destination de SAINT-LÔ L 2 COUTANCES - ZI de la Mare à destination de GRANVILLE L 2	07:47 07:22	08:47 08:44		17:20 (Été) 17:40 (PS - VS) 17:10 Période scolaire	18:31 19:00			
DÉPART DES CORRESPONDANCES SNCF *	COUTANCES - Gare SNCF à destination de CAEN ou PARIS COUTANCES - Gare SNCF à destination de RENNES	08:22		15:20		18:38 Lu à Je 18:45 sauf Vendredi	20:24 Vendredi 20:25 Vendredi		

Horaires d'arrivée aux établissements scolaires de COUTANCES en période scolaire (en correspondance avec les lignes express)
Les navettes pour les établissements scolaires se font au « Bd de la Galaisière » (transfert entre Gare SNCF ↔ Bd par L9)

Accessible à tout détenteur de titre de transport (pas de vente à bord)	Lundi à Vendredi ^{1.}
IFORM	
Collège Prévert	
Collège Jean-Paul II - Guérard	Entre
Établissement Jean-Paul II - Germain	7:40 et 7:55
Lycées Sapins / Roquette	
Lycée Agricole	

Horaires de départ des établissements scolaires de VALOGNES en période scolaire (correspondance vers les lignes express)

Accessible à tout détenteur de titre de transport (pas de vente à bord)	Me ^{2.}	Lu Ma Je Ve ^{3.}	Lu Ma Je Ve ^{4.}
École Sainte Marie	12:35	17:05	17:50
Collège Félix Buhot (arrêt Gare SNCF)	13:15	17:10	18:10
Lycée Henri Cornat (arrêt place Félix Buhot)	13:20	17:15	18:15

Calendrier vacances scolaires 2015-2016

Été : du 4 juillet au 31 août 2015
 Rentrée : 1^{er} septembre 2015
 Toussaint : du 17 octobre au 1^{er} novembre 2015
 Noël : du 19 décembre 2015 au 3 janvier 2016
 Hiver : du 6 au 21 février 2016
 Printemps : du 2 au 17 avril 2016

* Les horaires de trains sont provisoires et donnés à titre indicatif. Ils doivent impérativement être vérifiés avant le départ. Informations Contact TER au 0 800 100 244

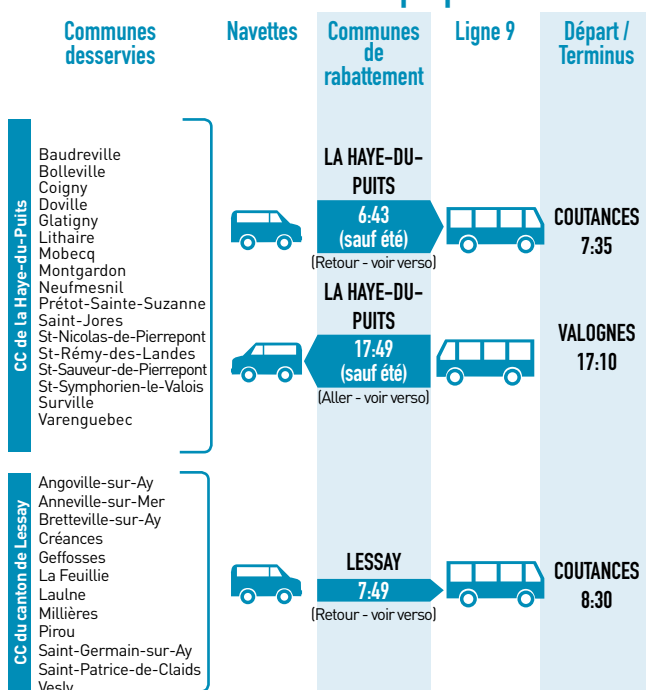
(1) Desserte assurée uniquement le lundi en période scolaire ou jour de rentrée scolaire.



Recevez les infos trafic Manéo par mail : abonnez-vous sur transports.manche.fr ou manche.mobi

À l'approche du car, faire signe au conducteur

Détails des navettes proposées



NAVETTES VERS LES LIGNES EXPRESS un aller/retour par jour du lundi au vendredi

Une navette, sur réservation préalable, vous prend en charge à la mairie de votre commune et vous dépose au point de rabattement de la ligne. Vous pourrez alors profiter des points d'arrêt desservis par cette ligne et inversement pour le retour.

RÉSERVATION préalable obligatoire des navettes au plus tard la veille avant 16 h pour le lendemain. L'heure de prise en charge sera confirmé après 16 h la veille de votre départ.

N° Vert 0 800 150 050 (appel gratuit depuis un poste fixe)

Les communes desservies par un point d'arrêt de ligne Express ne bénéficient pas de ce service.

Ligne 9 • COUTANCES → VALOGNES

ARRIVÉE DES CORRESPONDANCES SNCF *									
COUTANCES - Gare SNCF en provenance de CAEN ou PARIS						7:35			18:02
COUTANCES - Gare SNCF en provenance de RENNES						7:36 (sauf été)			16:37 Vendredi
COUTANCES - Gare SNCF en provenance de GRANVILLE			5:58 Lundi	6:19				17:09 Lundi à Jeudi	17:43 Lundi à Jeudi

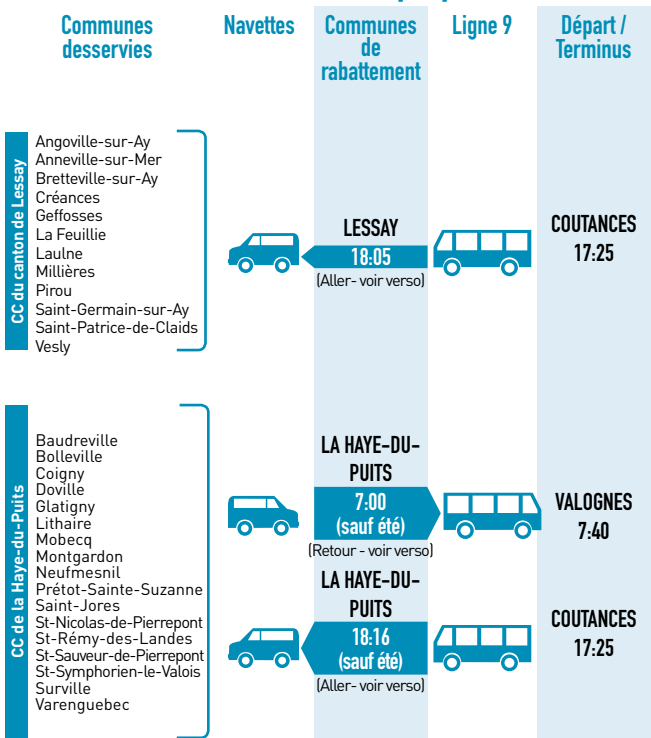
Jours de circulation		Lundi à Vendredi	Lundi à Vendredi	Lundi à Vendredi	Lundi à Vendredi	Lundi à Samedi	Lundi à Vendredi	Lundi à Samedi	Lundi à Vendredi
● Circule (sauf jours fériés)		●	●	●	●	●	●	●	●
X Ne circule pas		X	●	●	●	●	X	●	●
Période scolaire		●	●	●	●	●	●	●	●
Période petites vacances scolaires		X	●	●	●	●	X	●	●
Période vacances scolaires été		X	X	●	●	●	X	●	●

Communes desservies	Navettes	Communes de rabattement	Ligne 9	Départ / Terminus
Angoville-sur-Ay Anneville-sur-Mer Bretteville-sur-Ay Créances Geffosses La Feuillie Laulne Millières Pirou Saint-Germain-sur-Ay Saint-Patrice-de-Claids Vesty	← 18:05 (Aller- voir verso)	LESSAY	→	COUTANCES 17:25
Baudreville Bolleville Coigny Doville Glatigny Lithaire Mobecq Montgardon Neufmesnil Prétot-Sainte-Suzanne Saint-Jores St-Nicolas-de-Pierrepont St-Rémy-des-Landes St-Sauveur-de-Pierrepont St-Symphorien-le-Valois Surville Varenguebec	← 7:00 (sauf été) (Retour - voir verso)	LA HAYE-DU-PUITS	→	VALOGNES 7:40
	← 18:16 (sauf été) (Aller- voir verso)	LA HAYE-DU-PUITS	→	COUTANCES 17:25

DÉPART DES CORRESPONDANCES MANÉO									
VALOGNES - Place Félix Buhot à destination de SAINT-LÔ L 1		6:57		8:12				18:04	18:54 Lundi à Vendredi
VALOGNES - Place Félix Buhot à destination de CHERBOURG L 1		7:00	7:45	8:55		13:51		18:51	19:46
VALOGNES - Place Félix Buhot à destination de PORTBAIL L 11						10:08	14:05 Été	18:20	
VALOGNES - Place Félix Buhot à destination de BARFLEUR L 13			7:56					18:20	

DÉPART DES CORRESPONDANCES SNCF *									
VALOGNES - Gare SNCF à destination de CAEN ou PARIS			7:55			9:56		18:34	19:28 Lundi à Vendredi
VALOGNES - Gare SNCF à destination de CHERBOURG-OCTEVILLE			7:58			9:53			20:04

Détails des navettes proposées



(1) Desserte assurée uniquement le vendredi en période scolaire ou jour de fin de cours.
 (2) Le Samedi matin (jusqu'à 14 h), jour de marché, arrêt reporté à l'angle du Boulevard du 8 juin et de la rue Alfred Regnault.

Horaires d'arrivée aux établissements scolaires de VALOGNES en période scolaire (en correspondance avec les lignes express)

Accessible à tout détenteur de titre de transport (pas de vente à bord)	Lu Ma Je Ve 1
Ecole Sainte Marie	Entre 8:15 et 8:25
Lycée Henri Cornat (arrêt place Félix Buhot)	8:06
Collège Félix Buhot (arrêt Gare SNCF)	8:11

Horaires de départ des établissements scolaires de COUTANCES en période scolaire (correspondance vers les lignes express)

Les navettes pour les établissements scolaires se font au « Bd de la Galaisière » (transfert entre Gare SNCF ↔ Bd par L9)

	Mercredi 2	Lu Ma Je Ve 3
IFORM		18:05
Collège Prévert		18:00
Collège Jean-Paul II - Guérard	12:05	
Etablissement Jean-Paul II - Germain		18:05
Lycées Sapins / Roquette		
Lycée Agricole		

Calendrier vacances scolaires 2015-2016

Été : du 4 juillet au 31 août 2015
Rentrée : 1^{er} septembre 2015
Toussaint : du 17 octobre au 1^{er} novembre 2015
Noël : du 19 décembre 2015 au 3 janvier 2016
Hiver : du 6 au 21 février 2016
Printemps : du 2 au 17 avril 2016

* Les horaires de trains sont provisoires et donnés à titre indicatif. Ils doivent impérativement être vérifiés avant le départ. Informations Contact TER au 0 800 100 244

À l'approche du car, faire signe au conducteur

Recevez les infos trafic Manéo par mail : abonnez-vous sur transports.manche.fr ou manche.mobi



NAVETTES VERS LES LIGNES EXPRESS un aller/retour par jour du lundi au vendredi

Une navette, sur réservation préalable, vous prend en charge à la mairie de votre commune et vous dépose au point de rabattement de la ligne. Vous pourrez alors profiter des points d'arrêt desservis par cette ligne et inversement pour le retour.

RÉSERVATION préalable obligatoire des navettes au plus tard la veille avant 16 h pour le lendemain. L'horaire de prise en charge sera confirmé après 16 h la veille de votre départ.

N° Vert 0 800 150 050 (appel gratuit depuis un poste fixe)

Les communes desservies par un point d'arrêt de ligne Express ne bénéficient pas de ce service.